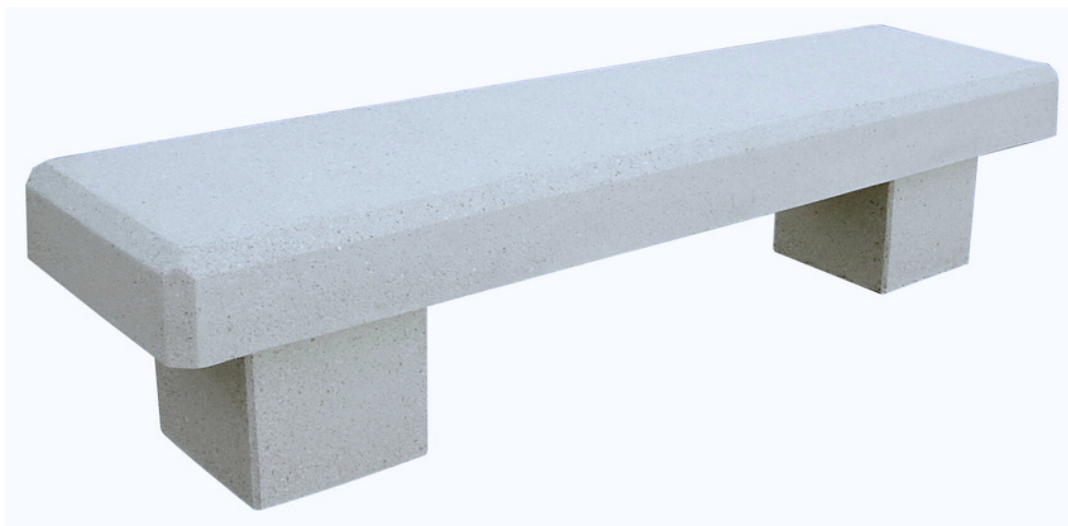


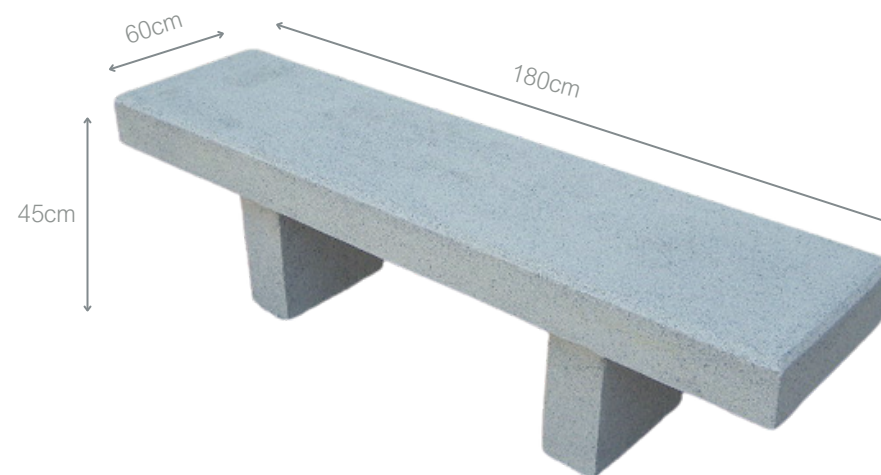
## BANCO DOLMEN HORMIGÓN



### CARACTERÍSTICAS:

- Banco de hormigón sin respaldo con 2 soportes.
- Textura decapada.
- Imitación granito.
- Hay dos medidas diferentes para este modelo:
  - 180 x 60 x 45 cm
  - 150 x 40 x 40 cm

### DIMENSIONES:





## BANCOS QUE TE PUEDEN INTERESAR

BANCO VERÓNICA DE HORMIGÓN



BANCO URBADEP DE HORMIGÓN

